

Culligan®

Frescafonte®



CULLIGAN: IL LEADER MONDIALE NEL TRATTAMENTO DELL'ACQUA

CE *Apparecchiature conformi alle direttive armonizzate*

FRESCAFONTE ACQUA BUONA DIRETTAMENTE DALL'ACQUEDOTTO DELLA CITTÀ



FRESCAFONTE CULLIGAN È LA SOLUZIONE SEMPLICE E COMPLETA PER METTERE A DISPOSIZIONE DEI CITTADINI, IN SITI A BASSO IMPATTO AMBIENTALE, ACQUA BUONA EROGATA DALLE RETI IDRICHE COMUNALI.

PER INCONTRARE IL PIÙ POSSIBILE IL GUSTO DEGLI UTENTI SI POTRÀ EROGARLA A TEMPERATURA AMBIENTE, FREDDA E GASATA FREDDA.

L'idea di realizzare la **Frescafonte** nasce dall'esigenza di utilizzare adeguatamente le risorse idriche naturali di cui ogni singolo Comune, Provincia o Ente Municipalizzato dispone e la cui qualità spesso non viene convenientemente valorizzata.

Culligan Italiana, accogliendo le richieste provenienti dagli Enti territoriali, ha messo a disposizione la propria competenza ed esperienza nel progetto Frescafonte, offrendo un prodotto completo per permettere al gestore di fornire un servizio quanto mai apprezzato dal cittadino.

FRESCAFONTE RISPONDE A 4 ESIGENZE FONDAMENTALI

1. Valorizzare l'acqua localmente disponibile, che costituisce una risorsa di ottima qualità. L'Ente gestore dell'acqua potabile esegue periodici controlli e verifiche costanti, atte a garantire il mantenimento di standard qualitativi e di sicurezza elevati. I controlli eseguiti sulle acque destinate al consumo umano dagli Enti gestori di tali risorse sono molto superiori ai controlli effettuati da qualsiasi altra industria di bevande, acque minerali incluse.

2. Contribuire alla riduzione dell'inquinamento ambientale: l'utilizzo di acqua prelevata direttamente dalla fonte permette l'impiego di bottiglie riutilizzabili, contribuendo a ridurre la produzione di grandi quantità di plastica, che deve poi essere raccolta, trasportata e smaltita. Ricordiamo che ogni bottiglia in PET richiede un consumo di circa 80 grammi di petrolio e 0,7 litri di acqua, oltre alla emissione in atmosfera di pericolosi gas (ossidi di azoto e zolfo, idrocarburi, ossido e biossido di carbonio, ecc...).

3. Ottenere un risparmio economico per il cittadino: valorizzando l'acqua erogata dall'Ente gestore, che permette la possibilità di disporre anche di acqua a temperatura ambiente, fredda e gasata fredda, si riduce l'acquisto di acqua di altra provenienza con costi sensibilmente più elevati.

4. Creare un'ulteriore occasione di contatto e dialogo fra l'Amministrazione e il cittadino. La presenza sul territorio della Frescafonte, che può divenire un "punto vivo" di riferimento per la collettività, costituisce un veicolo di confronto dinamico con l'Amministrazione e nel contempo di aggregazione all'interno del territorio. La scelta di valorizzare l'acqua locale, attraverso questa soluzione, diviene anche un chiaro messaggio della Amministrazione sulla necessità di tutelare una risorsa così importante per la vita.

CARATTERISTICHE PRINCIPALI DI FRESCAFONTE CULLIGAN

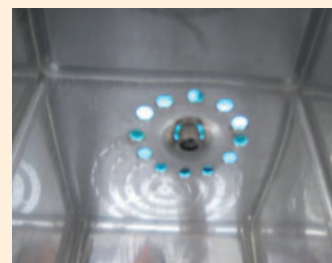
- Affidabilità dei sistemi e componenti
- Semplicità d'uso
- Ridotta manutenzione
- Flessibilità di utilizzo
- Erogazione d'acqua a temperatura ambiente, fredda e gasata fredda
- Adattabilità ai contesti architettonici presenti

L'IMPIANTO FRESCAFONTE CULLIGAN

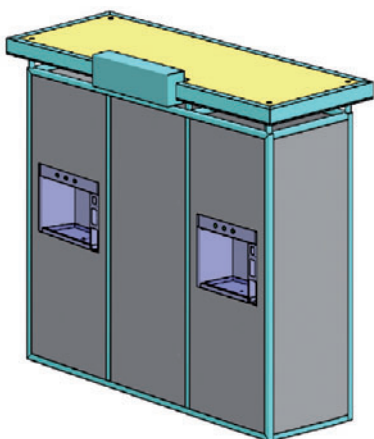
L'impianto tecnologico all'interno è stato appositamente pensato per valorizzare e salvaguardare la qualità dell'acqua disponibile e ha lo scopo di **affinare l'acqua potabile proveniente dall'acquedotto: è in grado di esaltarne le caratteristiche chimico-fisiche, già di elevatissima qualità, preservandone le proprietà organolettiche.** Per il mantenimento delle caratteristiche microbiologiche una lampada a raggi UV ad alto irraggiamento provvede alla disinfezione dell'acqua prima del suo prelievo, senza la necessità di introdurre agenti chimici disinfettanti. Durante la sosta notturna è possibile avviare un processo di sanitizzazione automatica del sistema, senza l'intervento di alcun operatore, al termine del quale sarà di nuovo disponibile l'erogazione dell'acqua.

IL VANO DI PRELIEVO DELL'ACQUA

Particolare attenzione è stata dedicata in fase progettuale, al vano di prelievo per evitare criticità. Il punto di prelievo dell'acqua, unico per le tre tipologie, con selezione tramite apposita pulsantiera, è costituito da una cassetta in acciaio inox AISI 304, con griglia di raccolta e beccuccio di prelievo. La collocazione di quest'ultimo, in posizione più interna rispetto al bordo superiore, evita qualsiasi contatto fra la bocca del recipiente e il punto di erogazione e protegge il sistema da pericoli di inquinamento esterno. L'apertura del vano di prelievo è protetta da un apposito sportello dotato di vetro trasparente con resistenza anticondensa e di un meccanismo automatico di chiusura, assicurandone la protezione al termine di ogni erogazione. Il vano di prelievo è protetto internamente da luce UV irradiata da lampade a LED, in grado di garantire la sanitizzazione continua del punto di prelievo.



Nel caso in cui venga richiesto il pagamento per la fruizione di una o più tipologie di acqua, l'erogazione può essere subordinata a una gettoniera elettronica o a un sistema cashless dotato di chiavetta elettronica pre-ricaricabile.



Culligan propone una versione standard con uno o due punti di erogazione, costituita da un box all'interno del quale vengono inserite le apparecchiature, e una versione che può essere installata in un locale appositamente creato dal Cliente o già esistente, entro il quale verranno collocati i sistemi di erogazione. Nella versione con il box la struttura portante è costituita da elementi tubolari di supporto realizzati in robusto acciaio inox AISI 304. Le pareti del locale sono costituite da pannelli isolanti di adeguato spessore. Anche il tetto è composto da pannelli termicamente isolati, che possono essere piani o ricoperti da una piacevole struttura in rame a spiovente, in grado di conferire alla Frescafonte un aspetto finale assimilabile al classico tetto con le tegole.



Alcuni esempi di Frescafonte Culligan

Per il ruolo che la FRESCAFONTE CULLIGAN svolge, occorre dedicare particolare attenzione sia al suo inserimento nel contesto urbano, sia alla sua progettazione.

IL SISTEMA FRESCAFONTE È ESTREMAMENTE FLESSIBILE e può essere adattato e modificato secondo le esigenze specifiche del Cliente. Culligan fornisce il sistema tecnologico già preassemblato, con esclusione della struttura di contenimento, che può essere infatti realizzata secondo le richieste del Cliente, con la possibilità di rivestirla con pellicola adesiva o con materiali di pregio di vario genere.

Alcune Amministrazioni, attraverso un importante lavoro di progettazione e valorizzazione dei materiali, hanno preferito inserire la FRESCAFONTE all'interno di contesti architettonici specifici (un parco, una piazza, ecc...). In altri casi, si è preferito valorizzare le periferie, portando l'installazione di FRESCAFONTE in contesti meno urbani. La sua estrema modularità le consente un'adattabilità al progetto di inserimento, nel contesto specifico, senza eguali.

DAI GRANDI IMPIANTI DI POTABILIZZAZIONE AL BICCHIERE



L'esperienza Culligan maturata in 50 anni di attività sul territorio italiano ed estero ci consente di garantire un servizio professionale e rapido, **partendo dai grandi impianti di potabilizzazione che approvvigionano le reti acquedottistiche** in Italia e nel mondo, sino alla resa capillare sul territorio tramite l'utilizzo di apparecchiature per l'affinaggio dell'acqua potabile.

LA QUALITÀ È ANCHE SERVIZIO!

GLI ESPERTI DELL'ACQUA SEMPRE AL SERVIZIO DI TUTTE LE VOSTRE ESIGENZE

Il **SERVIZIO POST- VENDITA** Culligan, diffuso su tutto il territorio nazionale, rappresenta un vero e proprio **"VALORE AGGIUNTO"** per l'azienda. Esso è la garanzia di poter contare in tempi brevi sull'intervento di esperti, in grado di sollevarvi da ogni inconveniente riguardante la manutenzione e la gestione degli impianti. Culligan mette a vostra disposizione le sue indiscusse qualità: **COMPETENZA ED ESPERIENZA.**

Cerca sul sito www.culligan.it il distributore Culligan più vicino a te.



AZIENDA CON SISTEMA DI QUALITÀ CERTIFICATO SECONDO UNI EN ISO 9001

La Culligan si riserva il diritto di cambiare o modificare le caratteristiche tecniche o estetiche dei modelli citati in questo stampato.

GARANZIA CULLIGAN - Eventuali difetti di fabbricazione dei materiali e di corrosione, vengono coperti dalle modalità precisate nell'apposita polizza Culligan.

CULLIGAN ITALIANA SpA
40057 Cadriano di Granarolo Emilia (BO) • Via Gandolfi, 6
Tel. + 39 051.60.17.111 • Fax + 39 051.76.56.02
culligan@culligan.it • www.culligan.it

Numero Verde
800-857025